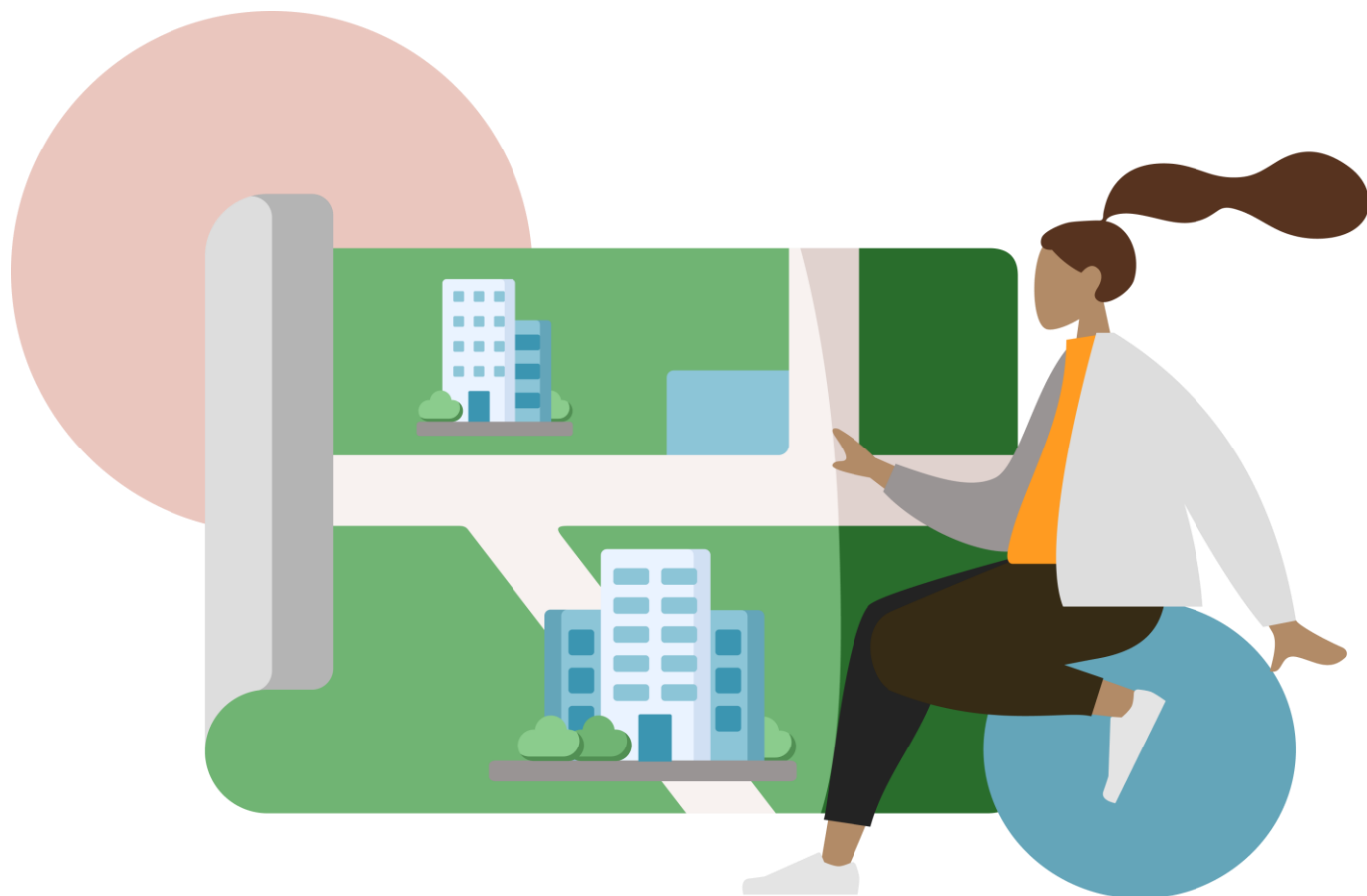


# Euskadiko etxebizitza publikoaren gizarte- mapa

Eduardo Díaz, Ricard Mendieta  
AGINTZARI

2023



©

**ALOKABIDE | Eusko Jaurlaritzaren menpeko sozietate publikoa, etxebizitzak gizartean betetzen duen eginkizuna garatzen duena, alokairurako politikaren bidez**

**ARGITARATZAILEA:**

**ALOKABIDE, Eusko Jaurlaritzaren etxebizitza babestua alokatzeko sozietate publikoa Eusko Jaurlaritzako Lurralde Plangintza, Etxebizitza eta Garraio Saila**

Gamarrako Atea 1A, 2. solairua (El Boulevard eraikina) 01013 Vitoria-Gasteiz

araba@alokabide.eus | bizkaia@alokabide.eus | gipuzkoa@alokabide.eus

www.alokabide.eus

<https://www.euskadi.eus/eusko-jaurlaritza/ingurumen-lurralde-plangintza-etxebizitza-saila/>

**ARGITARALDIA:**

2023ko abendua

**EDUKIA:**

Dokumentu hau ALOKABIDEk egin du.



Liburu honen edukiak, oraingo edizioan, litzentzia honetan argitaratu dira: Aitortu – Ez merkataritzarako – Lan eratorririk gabe 3.0 Unported (<http://creativecommons.org/licenses/by-nc-nd/3.0/deed.eu>)

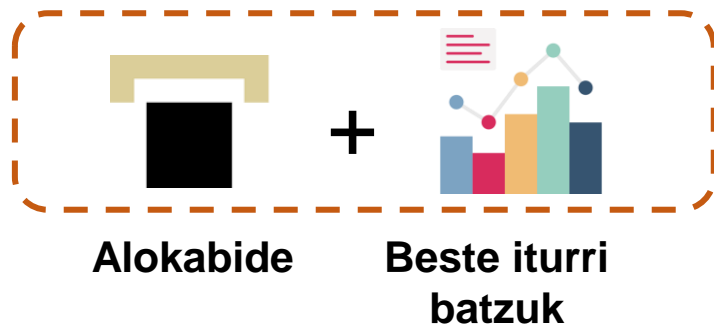
# Euskadiko Etxebizitzaren Gizarte Mapa

## Maizterren Interes Zentroei buruzko Diagnostikoa

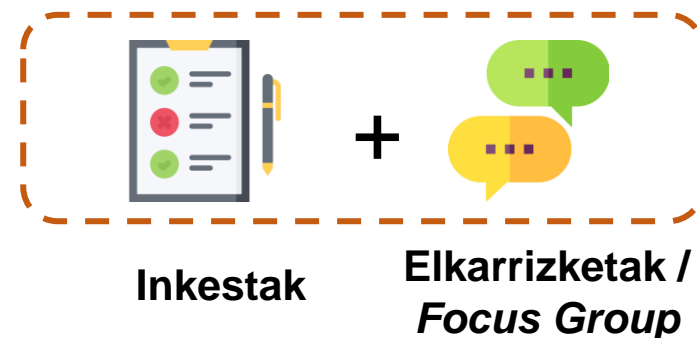
### HELBURUA:

Informazio Geografikoaren Sistemak erabiliz **gizartearen, bizitegiaren, ekonomiaren, demografiaren eta orografiaren** arloko **datu-iturrien** sorta osoa (lehen eta bigarren mailakoak) **maila anitzen ikuspegitik (Lurraldea-Sustapena-Etxebizitza) aztertu eta proiektatzea.**

AURRETIAZKO  
DATUAK



DATU  
SORTU  
BERRIAK



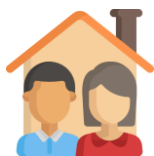
### ESPEROTAKO EMAITZA:

**Gizartearen arloan eta gizartetik, Alokabidek kudeatutako etxebizitza-parkearen analisia sortzea parkearen plangintza eta kudeaketa eta maizterren bizi-kalitatea hobetzen lagunduko duten jarduketak diseinatzearen eta inplementatzearen alde egiteko (maizterren beharrei eta interesei balioa emanez).**

# Gizarte-mapa. Euskadiko etxebizitza publikoa

## EZAUGARRIAK:

- 🎯 **Lehendik dauden datu-baseak** estatistikoki ustiatzetik abiatuta
- 🎯 **Etxebizitzaren parke publikoko 150 sustapen** eta **8044 etxebizitza** aztertu dira
- 🎯 **> 50 adierazleen** sortarako:



### 1. blokea **PertsonaK:**

- » Profil soziodemografikoa
- » Bizikidetzako egoera
- » Egoera ekonomikoa



### 2. blokea **Prestakuntza:**

- » Funtsezko ezaugarri fisikoak
- » Irisgarritasuna
- » Erosotasuna eta eraginkortasuna



### 3. blokea **Ingurunea/CC.II.:**

- |             |                      |
|-------------|----------------------|
| » Osasuna   | » Kirola/Berdeguneak |
| » Hezkuntza | » Garraioa           |
| » Kultura   | » Merkataritza       |

## 🎯 **6 ardatzen** araberako segmentazio-irizpideak:

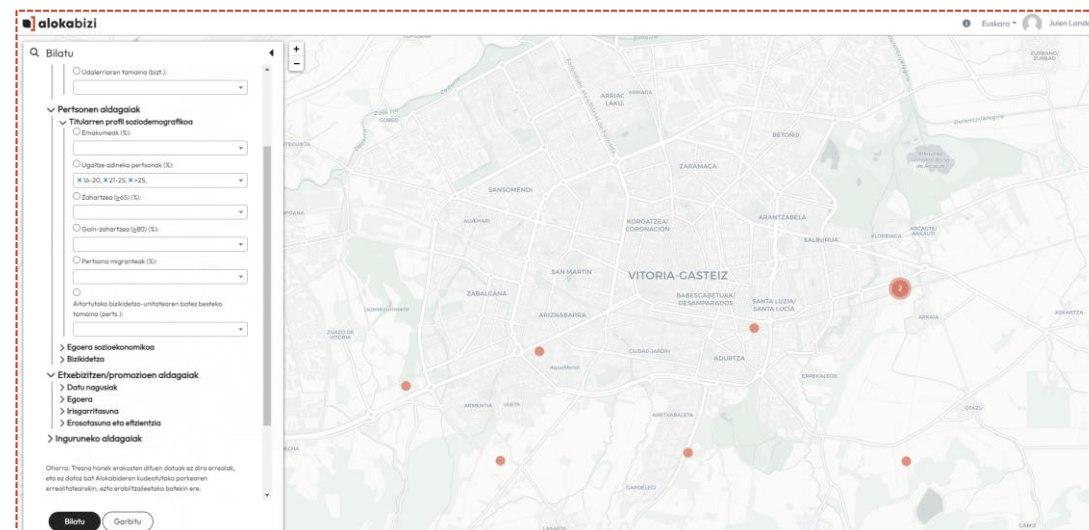
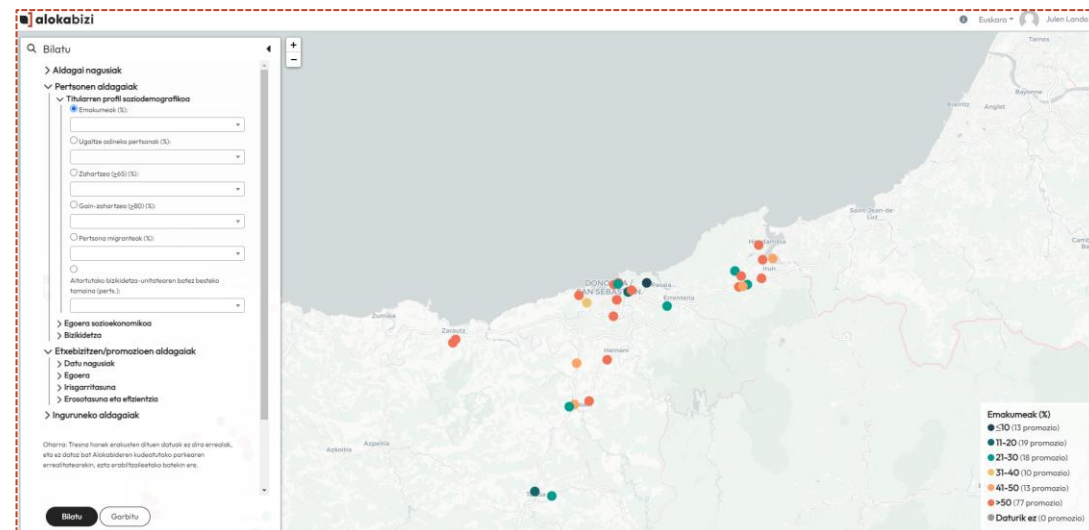
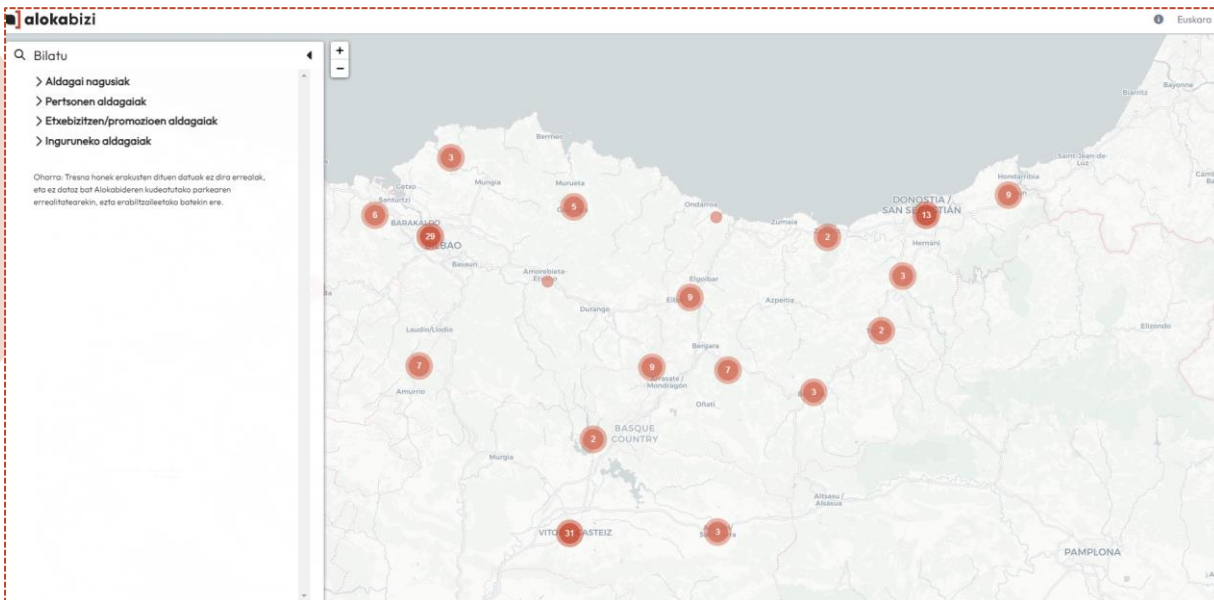
- » Sustapenaren **tamaina** (etxebizitza-kopurua)
- » Sustapenaren **antzinatasuna**
- » **Udalerriaren** tamaina
- » Sustapenaren **kokapena** (hirigunea, periferia, landagunea)
- » Sustapenaren **titulartasuna** (Eusko Jaurlaritza / Alokabide)
- » Sustapen **mota** (etxebizitzak/ZBEak)

# Gizarte-mapa. Euskadiko etxebizitza publikoa

## ERABILGARRITASUNA. BI ANALISI-MAILA:

### Lehena: Lurraldekoa

- » Profil zehatza duten sustapenak bilatzea
- » Berariazko aldagaien ikusizko konparazioa



# Gizarte-mapa. Euskadiko etxebizitza publikoa

## ERABILGARRITASUNA. BI ANALISI-MAILA:

### Bigarrena: Espezifikoa

- » Sustapenaren eta bere ingurunearen informazio zehatza
- » Sustapen baten funtsezko adierazleak aztertutako parkekoen batez bestekoarekin alderatzea

